

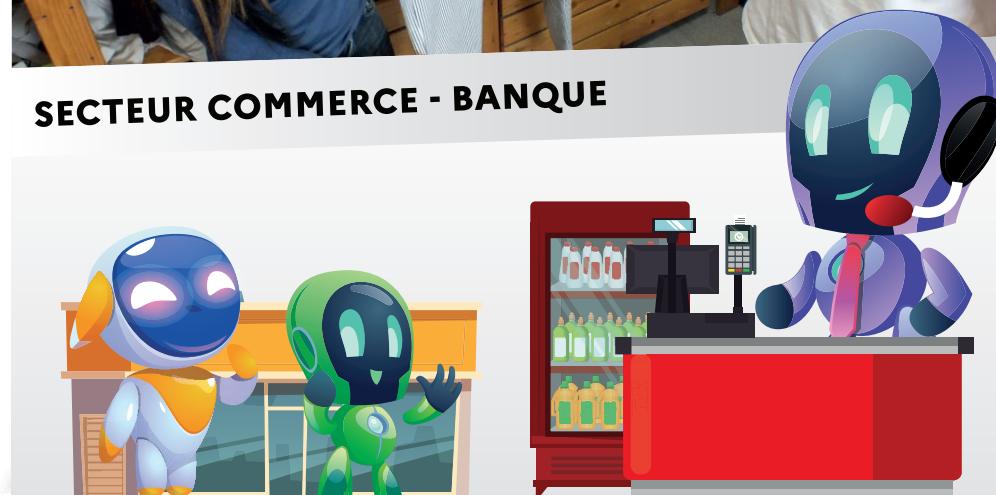


**CFA** ACADÉMIQUE de NORMANDIE

## BAC PRO MÉTIERS DE LA RELATION CLIENT MÉTIERS DU COMMERCE ET DE LA VENTE OPTION A



**SECTEUR COMMERCE - BANQUE**



### OÙ SE FORMER ?

- **UFA SAUXMARAIS - CHERBOURG EN COTENTIN**  
02 33 32 24 54
- **UFA CURIE COROT - SAINT-LÔ**  
02 31 68 09 71
- **LYCÉE FERDINAND BUISSON - ELBEUF**  
02 32 96 48 00
- **UFA RISLE-SEINE - PONT-AUDEMER**  
02 32 41 46 55
- **UFA LECLERC NAVARRE - ALENÇON**  
02 33 80 33 50

### CONTACTEZ-NOUS

## Condition d'accès

L'âge minimum est de 16 ans. Il peut être abaissé à 15 ans si le jeune a atteint cet âge entre la rentrée scolaire et le 31 décembre de l'année civile, et qu'il a terminé son année de 3ème.

L'âge maximum est de 30 ans (29 ans révolus).

La formation est accessible à un public en situation de handicap sans limite d'âge.

Afin de vérifier l'accessibilité du diplôme, vous pouvez contacter le CFA Académique par mail : [cfa-academique@ac-normandie.fr](mailto:cfa-academique@ac-normandie.fr)

## Métiers

- Commerçant en alimentation
- Commercial à bord de trains
- Télévendeur
- Vendeur en magasin
- Vendeur magasinier en fournitures automobiles
- Conseiller de vente
- Adjoint au responsable d'une boutique
- Adjoint chef de rayon

## Entreprise d'accueil

Tout type d'unité commerciale.

## Objectifs / Compétences

Les objectifs du bac pro Métiers du commerce et de la vente, option A, sont de donner des compétences centrées sur l'animation et la gestion de l'espace commercial.

Le titulaire du bac pro doit avoir le sens de l'accueil, des qualités d'écoute et de disponibilité.

Son activité, au sein d'une équipe commerciale, consiste à participer à l'approvisionnement, à la vente, à la gestion commerciale. Cet employé commercial, qui travaille dans tout type d'unité commerciale : physique ou virtuelle, met à la disposition de la clientèle les produits correspondant à sa demande. Il exerce sous l'autorité d'un responsable.

## Durée de la formation

Formation sur deux ans :

1365 heures :

700 h en première dont 300 h en EG

665 h en terminale dont 300 h en EG

## Poursuite d'études

Le bac pro a pour premier objectif l'insertion professionnelle mais, avec un très bon dossier ou une mention à l'examen, une poursuite d'études est envisageable notamment en BTS.