



OÙ SE FORMER ?

- UFA MARCEL SEMBAT – SOTTEVILLE-LÈS-ROUEN
02 32 81 50 55

CONTACTEZ-NOUS



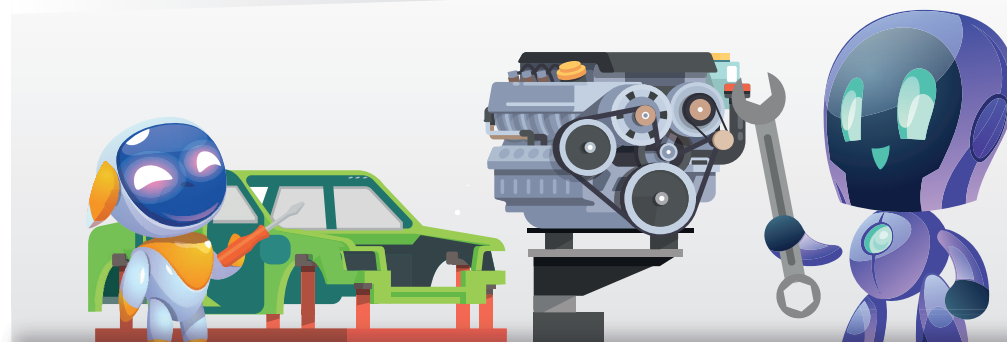
CFA ACADÉMIQUE DE NORMANDIE
2, RUE DU DOCTEUR FLEURY
76132 MONT SAINT AIGNAN
TEL : 02 32 08 96 61
cfa-academie@ac-normandie.fr
www.cfa-academie-normandie.fr

CFA ACADÉMIQUE de NORMANDIE

MOTEURS À COMBUSTION INTERNE (MCI)



SECTEUR MOBILITÉ - TRANSPORTS



Condition d'accès

L'âge minimum est de 16 ans. Il peut être abaissé à 15 ans si le jeune a atteint cet âge entre la rentrée scolaire et le 31 décembre de l'année civile, et qu'il a terminé son année de 3ème. L'âge maximum est de 30 ans (29 ans révolus)

La formation est accessible à un public en situation de handicap sans limite d'âge.

Afin de vérifier l'accessibilité du diplôme, vous pouvez nous contacter. Le candidat doit formuler ses vœux sur Parcoursup.

Métiers

→ Technicien d'essais

Entreprise d'accueil

Entreprise (constructeurs de véhicules ; les équipementiers ; les constructeurs de moteurs industriels ; les constructeurs de moteurs (véhicules particuliers, véhicules industriels, véhicules de compétition, engins de chantiers et matériels agricoles) ; les centres de recherche et de développement ; les services de maintenance ; les pétroliers et fabricants d'additifs).

Objectifs / Compétences

Le/la titulaire du BTS moteurs à combustion interne réalise une campagne d'essais sur un moteur ou un organe moteur. Il/elle effectue le traitement, l'analyse et la synthèse des résultats. Il/elle assure le maintien opérationnel et le développement des moyens d'essais. Il/elle effectue des interventions mécaniques sur un moteur. Il/elle effectue la mise au point d'un moteur adapté à son contexte d'utilisation. Il/elle communique au sein d'un groupe de travail.

Il/elle peut être employé/e comme technicien(ne) d'essais bancs (organes, moteurs, groupe motopropulseur, véhicules) ; technicien(ne) d'essais sur véhicules ; technicien(ne) responsable de maintenance ; technicien(ne) de mise au point et calibration des calculateurs ; technicien(ne) plateforme réseau ; technicien(ne) méthodes et moyens d'essais.

Durée de la formation

Sauf conditions particulières, le contrat est conclu pour deux ans. 1365 heures, soit 39 semaines réparties sur les deux années, sont programmées au sein de l'établissement de formation.

Poursuite d'études

Le BTS est un diplôme conçu pour une insertion professionnelle. Cependant avec un bon dossier, il est possible de poursuivre en licence professionnelle ou en BUT ainsi qu'en classe préparatoire ATS pour entrer dans une école d'ingénieur.