



## OÙ SE FORMER ?

- UFA JEAN MONNET - MORTAGNE-AU-PERCHE  
02 33 85 18 50
- LYCEE JEAN ROSTAND – CAEN  
02 31 52 19 40
- UFA ARCISSE DE CAUMONT – BAYEUX  
02 31 51 18 80

## CONTACTEZ-NOUS



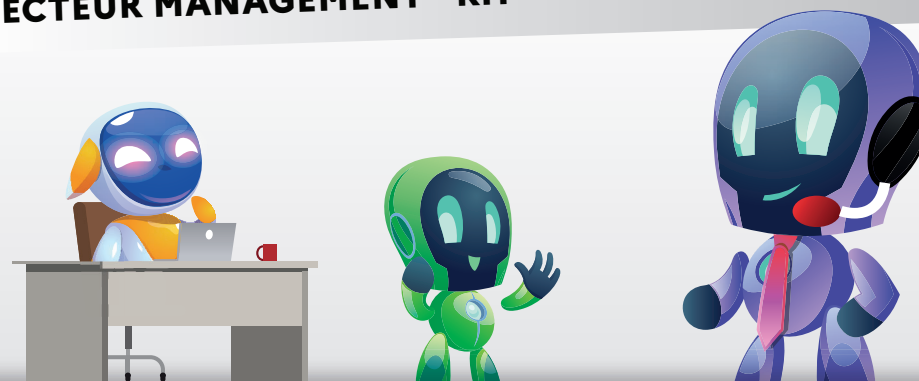
**CFA ACADÉMIQUE DE NORMANDIE**  
2, RUE DU DOCTEUR FLEURY  
76132 MONT SAINT AIGNAN  
TEL : 02 32 08 96 61  
cfa-academie@ac-normandie.fr  
www.cfa-academie-normandie.fr

## CFA ACADÉMIQUE de NORMANDIE

## BTS GESTION PME



## SECTEUR MANAGEMENT - RH



## Condition d'accès

L'âge minimum est de 16 ans. Il peut être abaissé à 15 ans si le jeune a atteint cet âge entre la rentrée scolaire et le 31 décembre de l'année civile, et qu'il a terminé son année de 3ème. L'âge maximum est de 30 ans (29 ans révolus)

La formation est accessible à un public en situation de handicap sans limite d'âge.

Afin de vérifier l'accessibilité du diplôme, vous pouvez contacter le CFA A par mail : [cfa-academique@ac-normandie.fr](mailto:cfa-academique@ac-normandie.fr)  
Le candidat doit formuler ses vœux sur Parcoursup.

## Métiers

- Assistant commercial
- Assistant de gestion en PME
- Secrétaire

## Entreprise d'accueil

- Petites et moyennes entreprises entre 5 à 50 salariés.

## Objectifs / Compétences

Le titulaire du BTS gestion de la PME est le collaborateur direct du dirigeant ou d'un cadre dirigeant d'une petite ou moyenne entreprise.

Son travail se caractérise par une forte polyvalence à dominante administrative : gestion de la relation avec la clientèle et les fournisseurs, gestion et développement des ressources humaines, organisation et planification des activités, gestion des ressources, pérennisation de l'entreprise, gestion des risques, communication globale.

Il participe à ces activités en exerçant tout particulièrement des fonctions de veille, de suivi et d'alerte. Compte tenu de sa position d'interface interne et externe, il doit développer une forte dimension relationnelle.

L'assistant dispose d'une autonomie et d'un champ de délégation dans l'entreprise, le dirigeant et selon sa propre expérience. Son niveau de responsabilité peut s'enrichir au fil de son parcours professionnel.

## Durée de la formation

Sauf conditions particulières, le contrat est conclu pour deux ans. 1365 heures, soit 39 semaines réparties sur les deux années, sont programmées au sein de l'établissement de formation.

## Poursuite d'études

Le BTS a pour objectif l'insertion professionnelle mais, avec un très bon dossier, une poursuite d'études est envisageable en licence professionnelle (dans le domaine de la gestion, du management des organisations, de la comptabilité, des ressources humaines ...), en licence générale (administration et gestion des entreprises ou administration économique et sociale), ou école de commerce et de gestion.